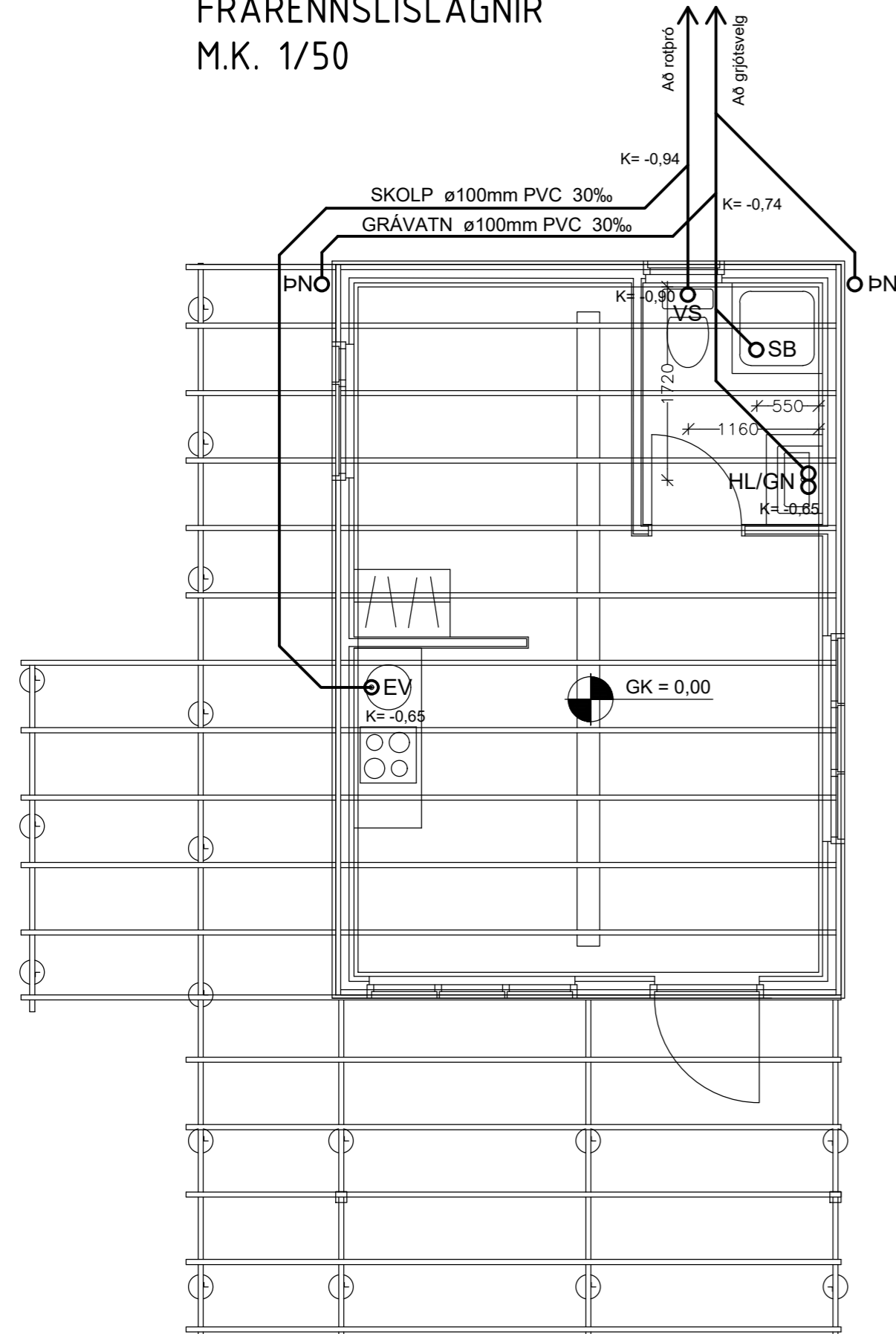
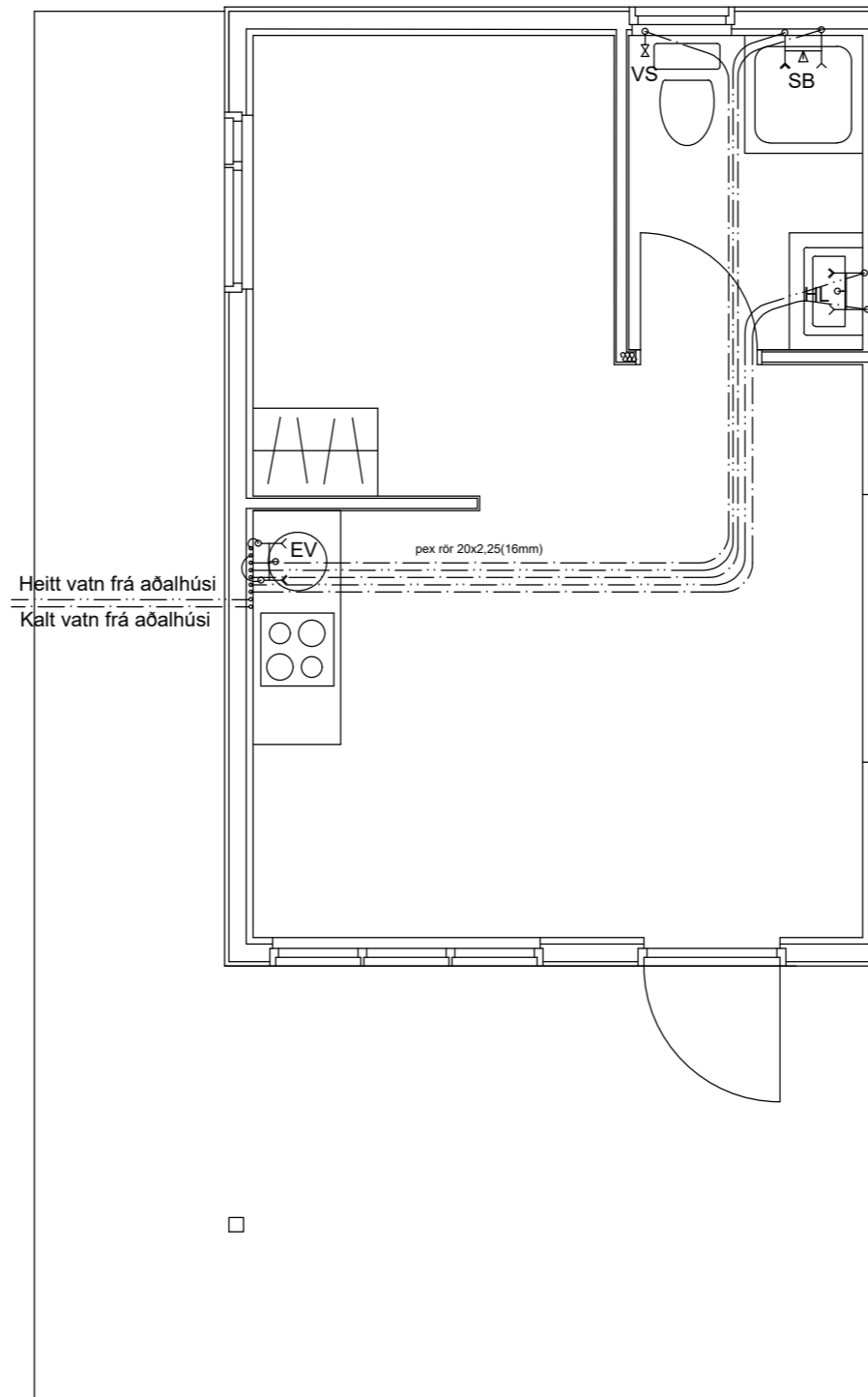


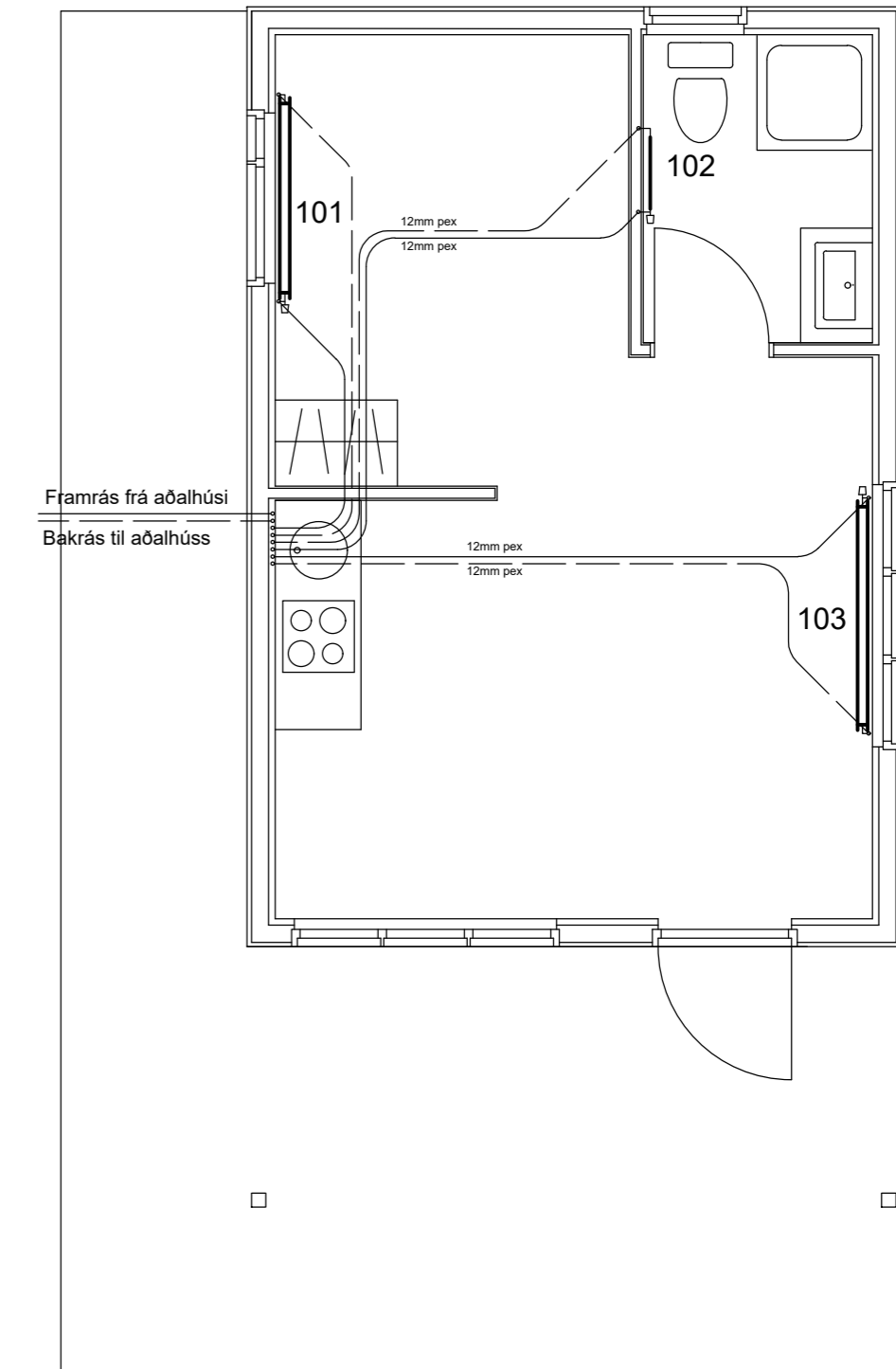
FRÁRENNSLISLAGNIR M.K. 1/50



NEYSLUVATNSLAGNIR M.K. 1/50



HITALAGNIR M.K. 1/50



SKÝRINGAR:

FRÁRENNSLISLAGNIR

Utan um allar skolplagnir í jörð skal vera 15-20 cm þjappað sandlag allan hringinn.
Þvermál röra eru gefin upp í mm.
Hæðir á botni röra eru gefnar upp í metrum frá efri brún plötu.
Allt efni og frágangur skal vera í samræmi við holræsareglugerð og ÍST-65

NEYSLUVATNSLAGNIR

Neysluvatnslagnir eru plastlagnir með súrefniskápu ("rör í rör") og liggja ofan einangrunar í gólfi.

Lagnir skulu vera af viðurkenndri gerð og í samræmi við ÍST-67 og gildandi reglugerðir og staðla. Frágangur sé samkvæmt fyrirmælum framleiðanda.

HITALAGNIR

Hitalagnir tengjast lagnagrind aðalhúss með einangruðum pípum.

Hitalagnir að ofnum eru 12 mm plastlagnir með súrefniskápu (pex).
Lagnir skal leggja í ídráttarrör (rör í rör) ofan einangrunar í gólfi.

Lagnir skulu vera af viðurkenndri gerð og í samræmi við ÍST-67 og gildandi reglugerðir og staðla. Frágangur sé samkvæmt fyrirmælum framleiðanda.

OFNASKRÁ							
Nr.	Rými	Mesta lengd	Mesta hæð	Gerð (Voryl)	Tenging	Vamapörf (wött)	Afköst (wött)
101	Svefherbergi	1400	600	21-1400/600	A/D	1.069	1.446
102	Badherbergi	600	1200	Handklæðaoefn	A/D	400	600
103	Stofa	1600	600	21-1600/600	A/D	1.069	1.846
Samtals:						2.538	3.892

- EV - ELDHÚSVASKUR
- GN - GÓLFNIÐURFALL
- HL - HANDLAUG
- SB - STURTUBAÐ
- VS - VATNSSALERNI
- ÞN - ÞAKNIÐURFALL