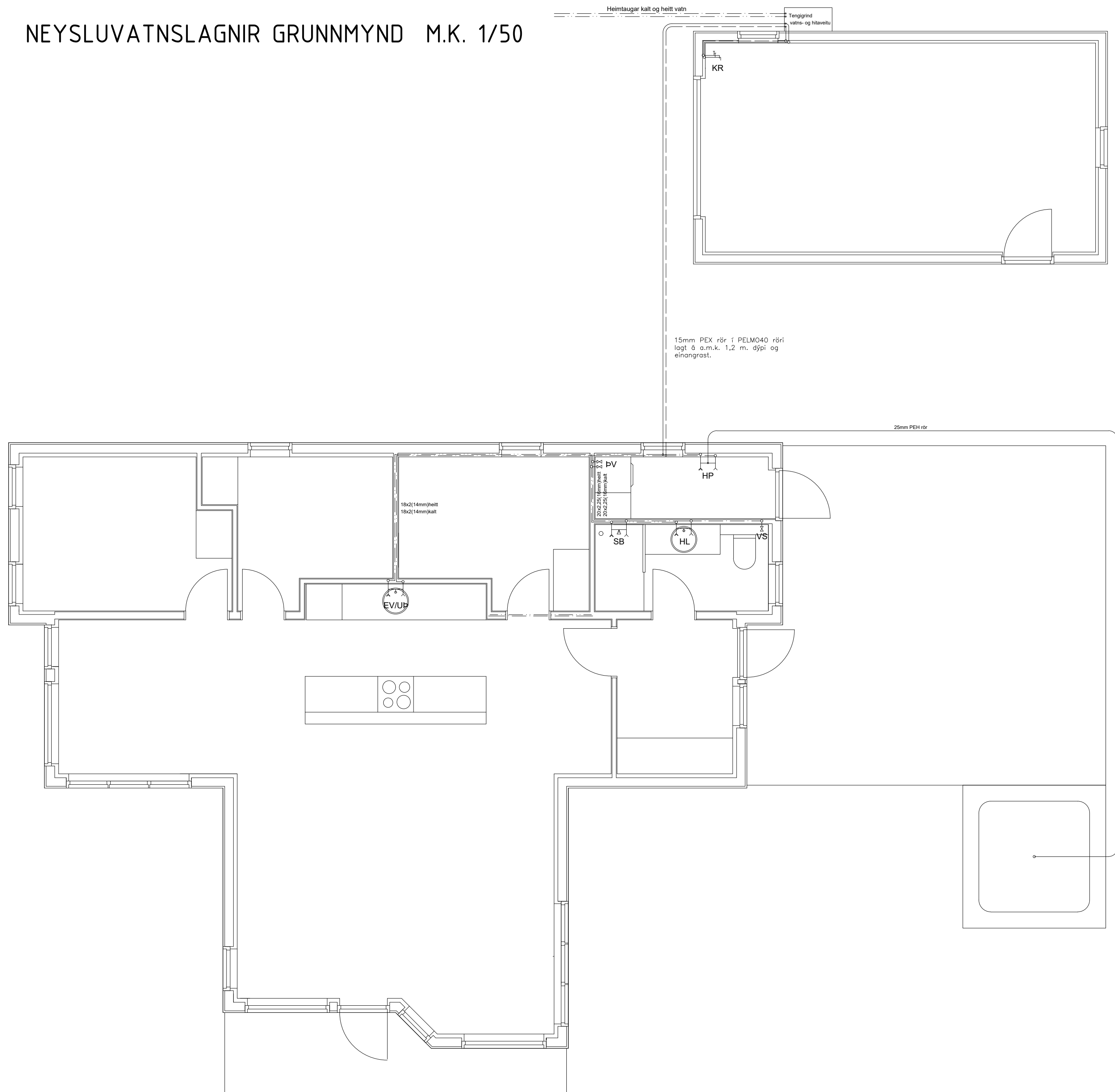


# NEYSLUVATNSLAGNIR GRUNNMYND M.K. 1/50



## SKÝRINGAR:

Neysluvatnslagnir eru 20 mm álpex rör. Lagnir skulu vera af viðurkenndri gerð og í samræmi við ÍST-67 ÍST-69,1 og gildandi staðla og reglugerðir. Frágangur sé samkvæmt fyrirmælum framleiðanda. Í inntaksgrind skal vera blöndunarlöki fyrir heitt neysluvatn stilltur á 60°. Blöndunartæki skulu stillt þannig að hæsti mögulegi hiti fari ekki yfir 45°. Hæsti leyfilegur notþrýstingur má ekki fara yfir 1 Mpa. Lagnirnar eru lagðar inni í milliveggjum og lagnagrindum útveggja.

- HL - HANDLAUG
- VS - VATNSSALERNI
- SB - STURTUBAÐ
- EV - ELDHÚSVASKUR
- UþV - UPPÞVOTTAVÉL
- ÞV - ÞVOTTAVÉL
- KR - SLÖNGUKRANI