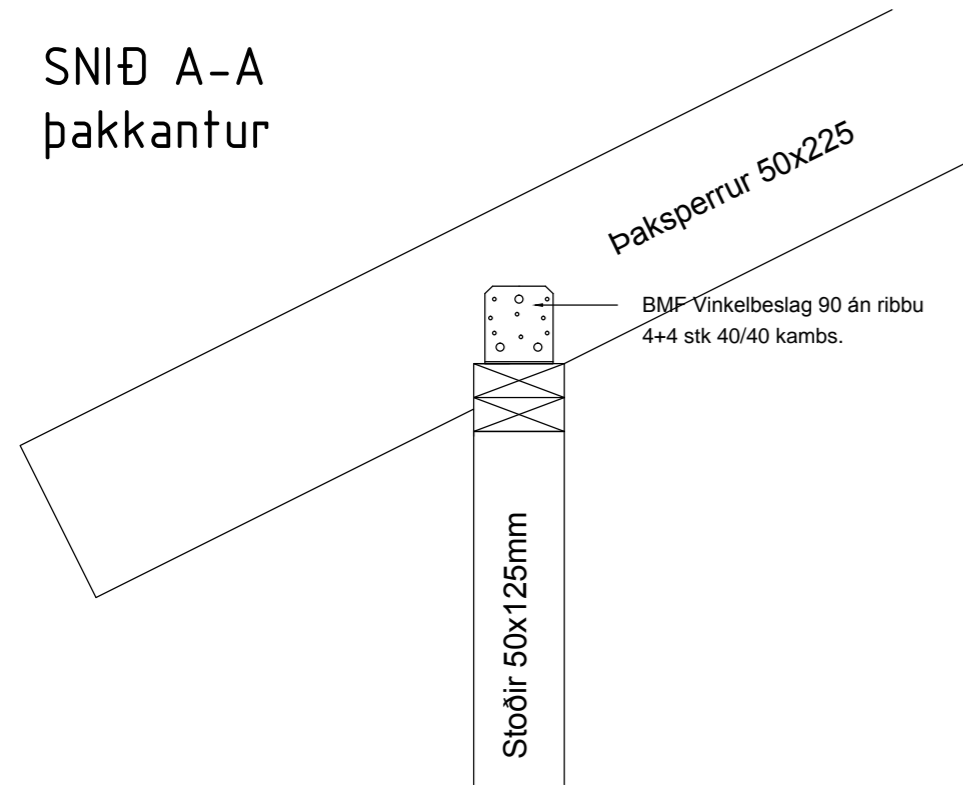
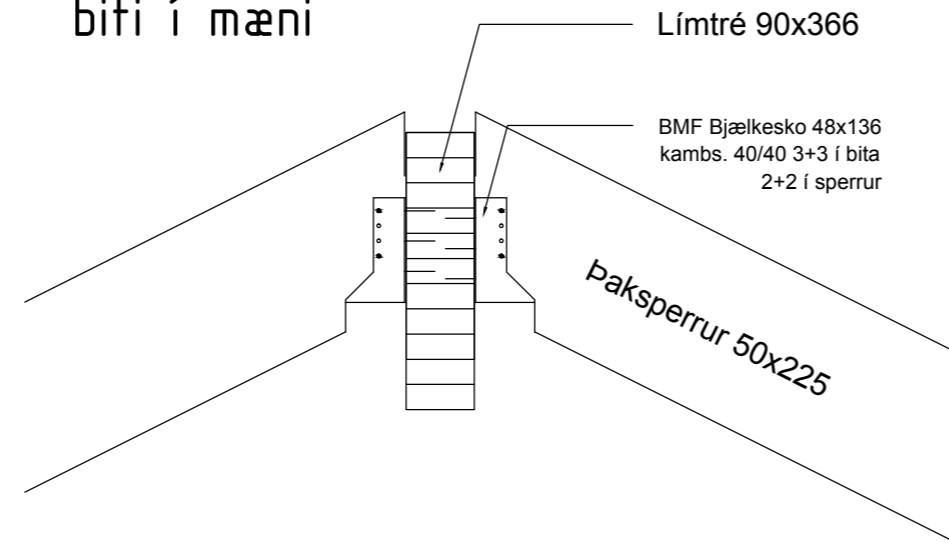


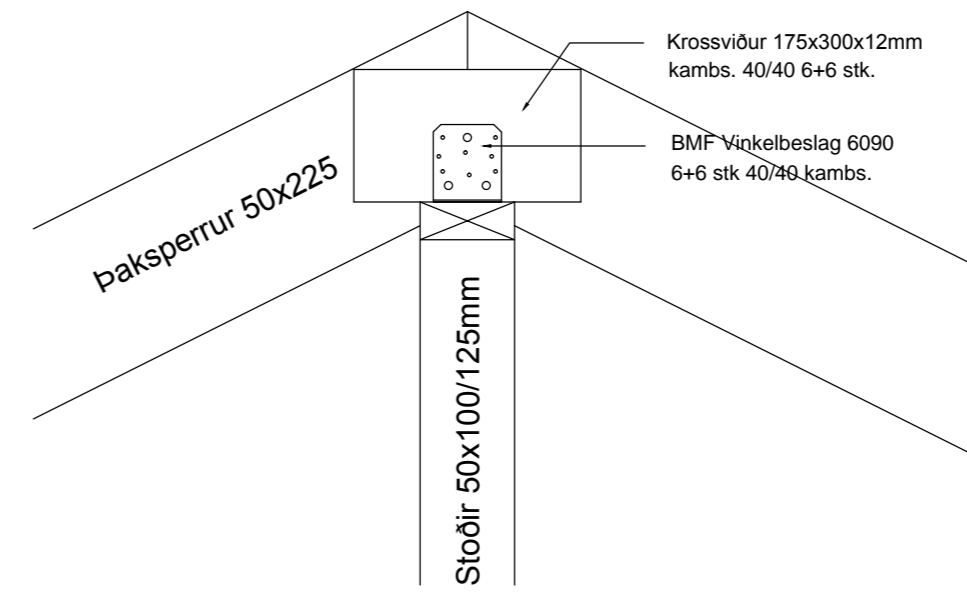
SNIÐ A-A
Þakkantur



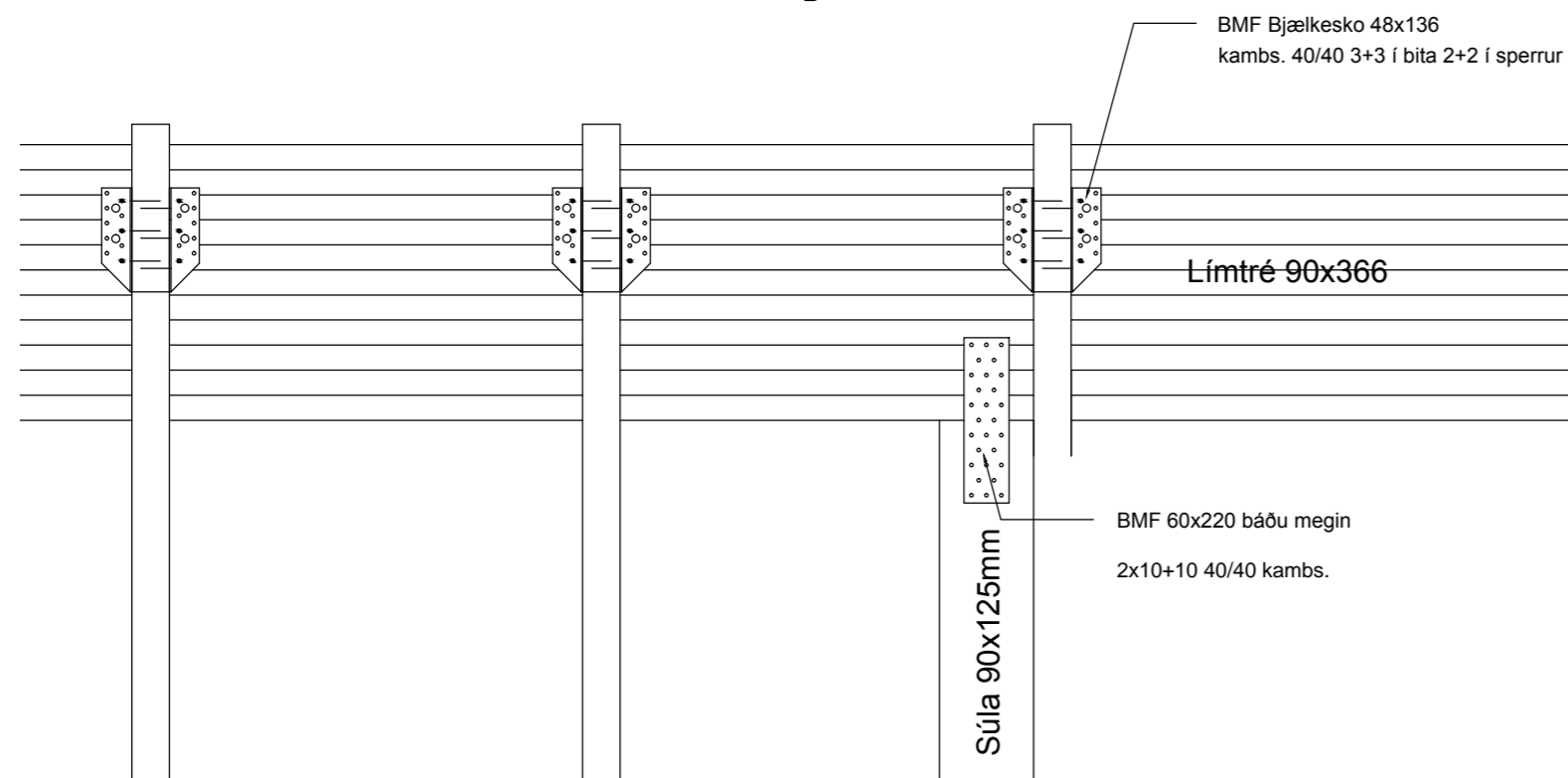
SNIÐ B-B
biti í mæni



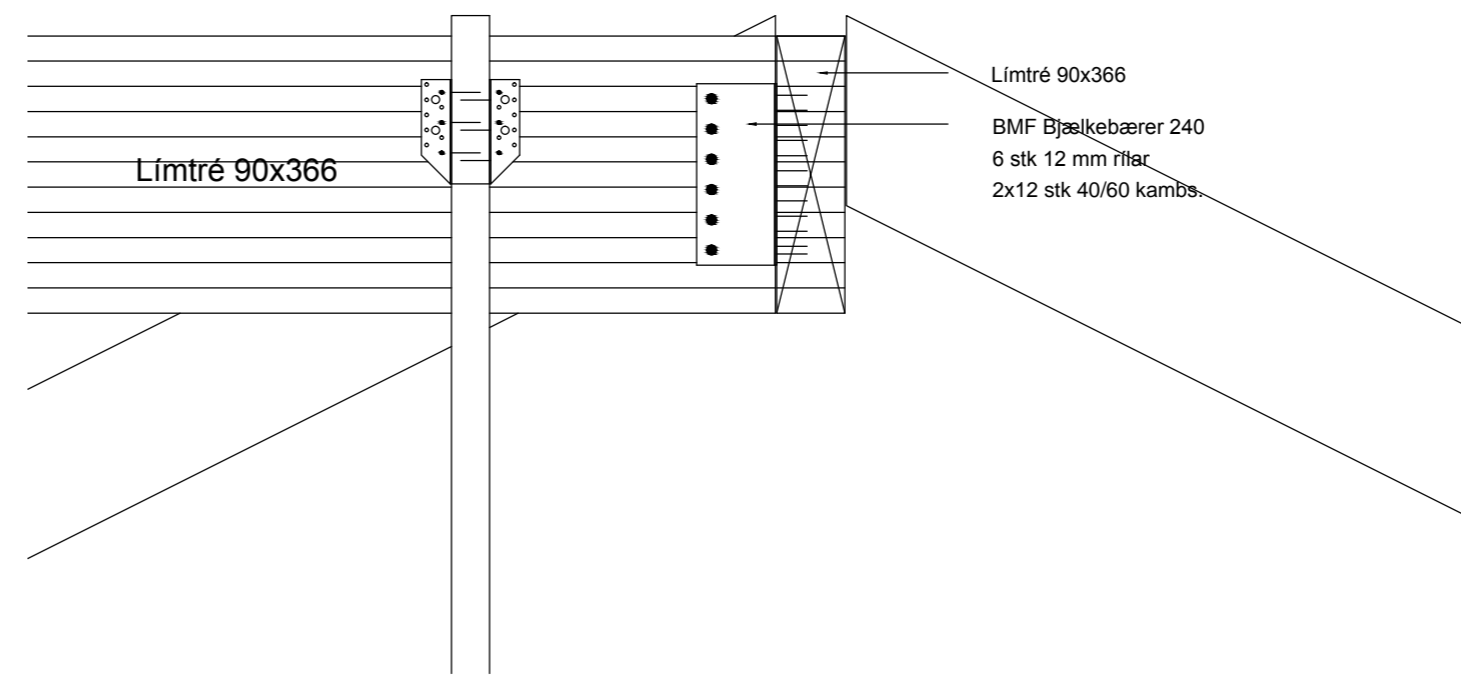
SNIÐ C-C
mænir yfir burðarveggjum



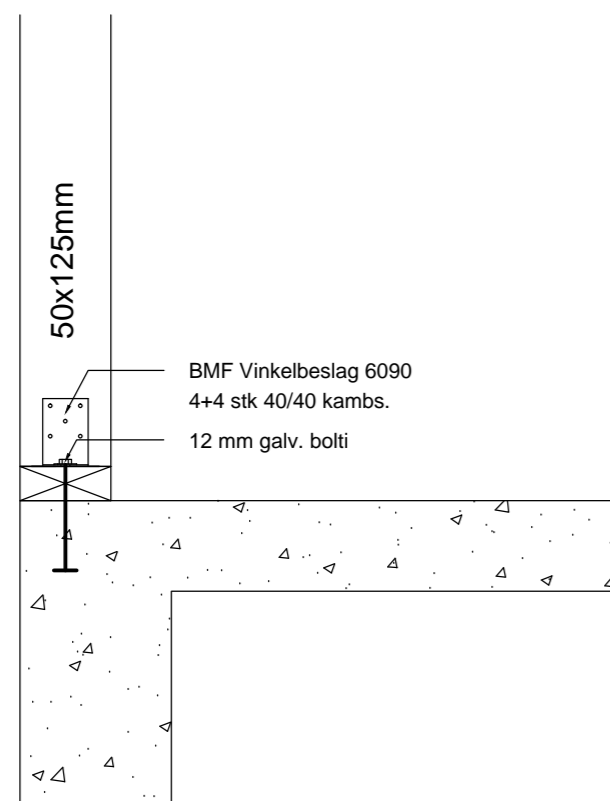
SNIÐ D-D
mænisbiti og súla



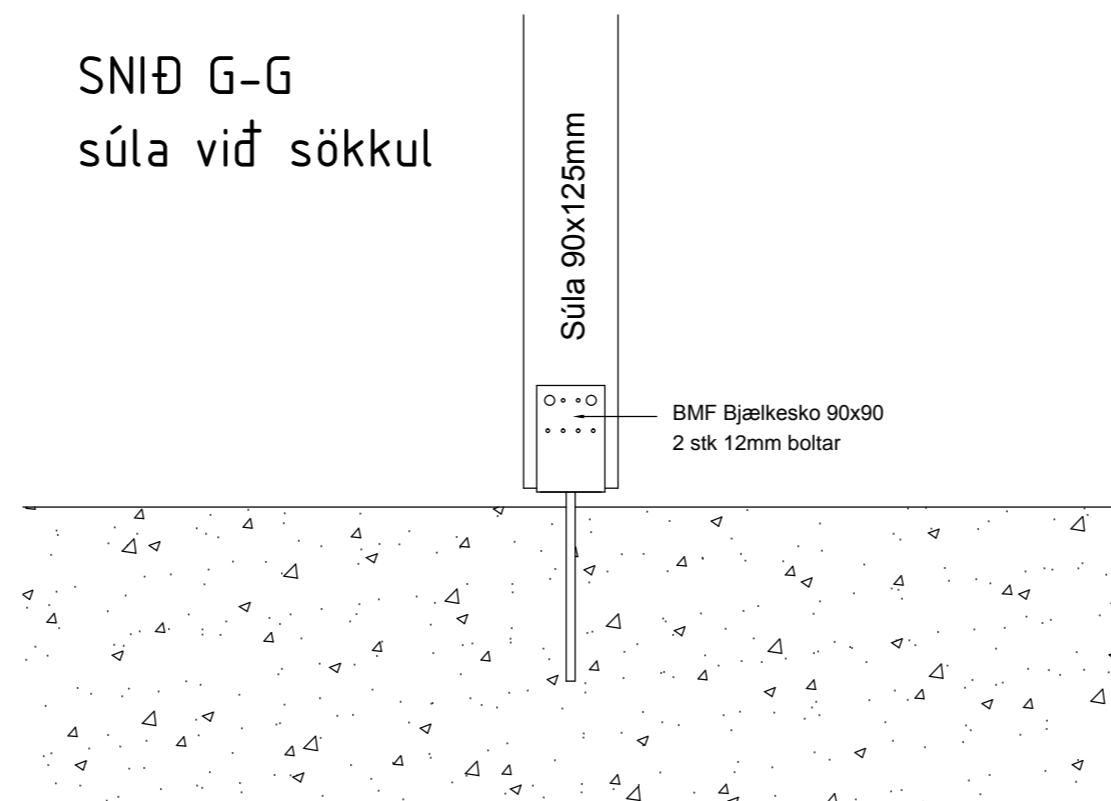
SNIÐ E-E
samsetning mænisbita



SNIÐ F-F
við sökkul



SNIÐ G-G
súla við sökkul



SKÝRINGAR:

Grindur skal klæða með 9mm rakalímdum krossviði skrúfað með 4/40 skrúfum c/c 150 á hornum c/c 200 annars staðar

Grindur útveggja eru 50x125mm í gæðaflokki T1
Grindur burðarveggja undir mæni eru 50x100mm eða 50x125mm í gæðaflokki T1

Þaksperrur eru 50x225mm í gæðaflokki T1

Límtrébitar í mæni eru 90x366 í gæðaflokki L-30

Allur saumur og tengi sé galvanhúðað

