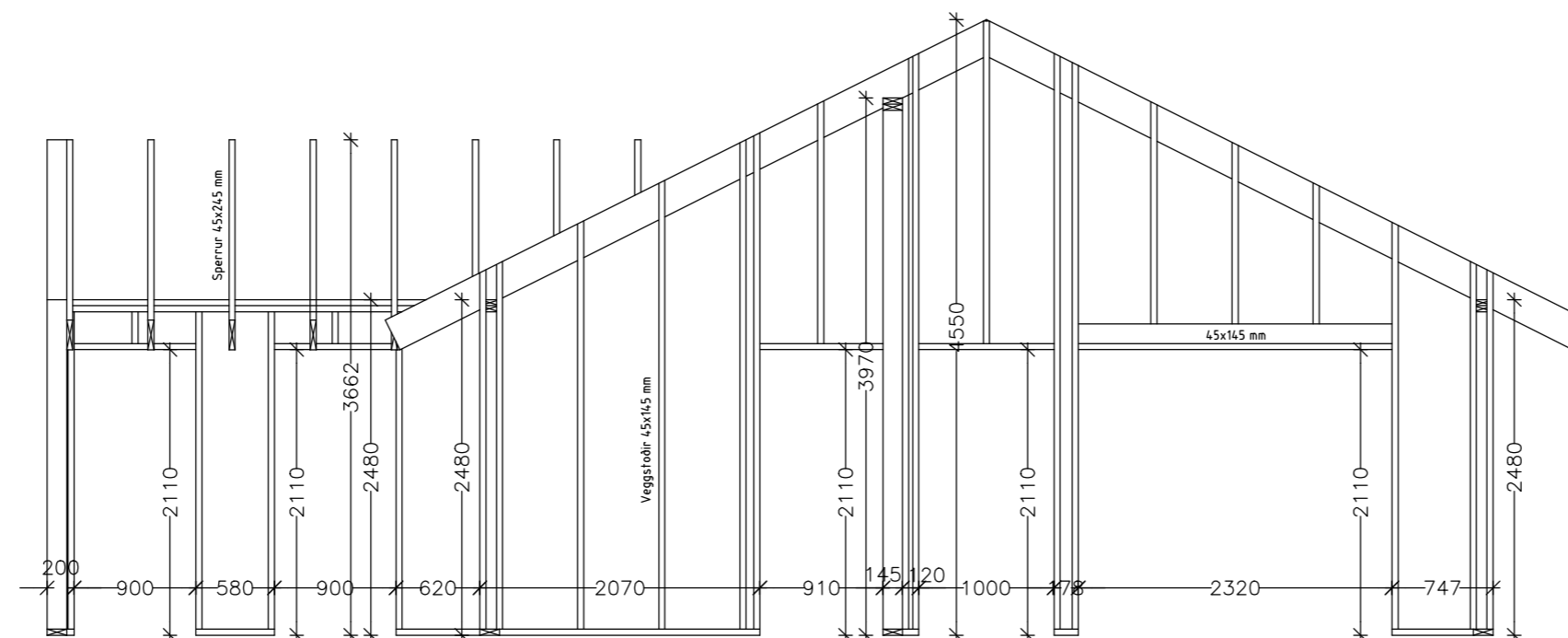
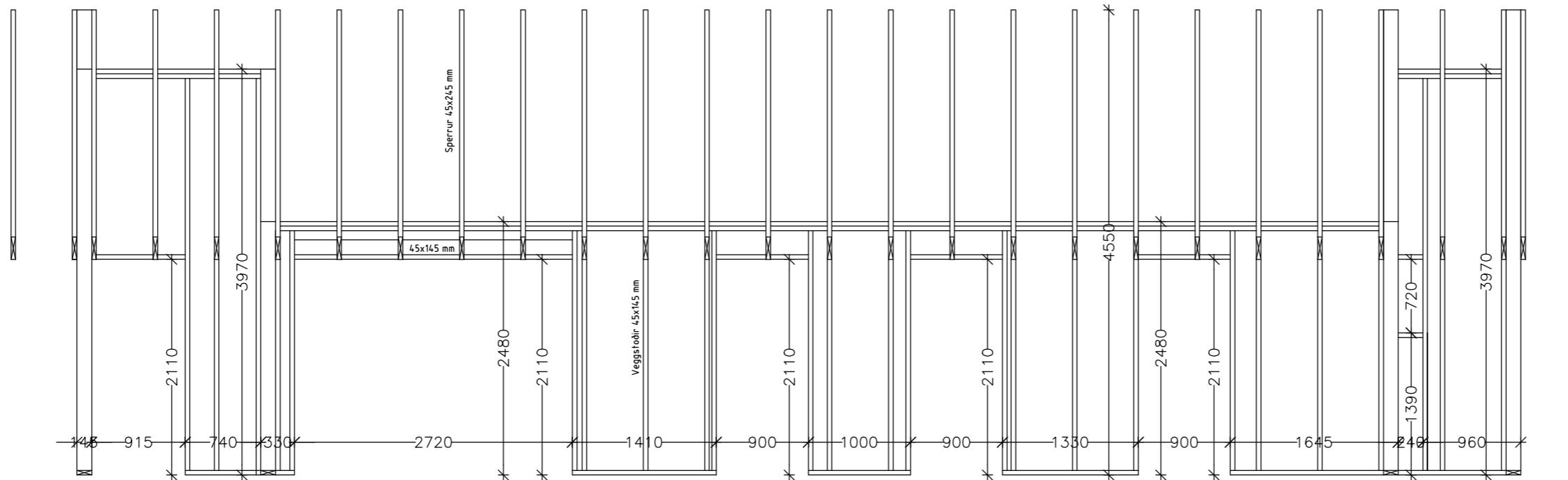


BURÐARVIRKI VEGGJAGRINDUR M.K. 1/50



SKÝRINGAR:

Grindur skal klæða með 12 mm rakalímdum krossviði skrúfað með 4/40 skrúfum c/c 150 á hornum c/c 200 annars staðar.

Pappi komi milli timbers og steypu.

Grindur útveggja og burðarveggja eru í gæðaflokki T1

Paksperrur eru í gæðaflokki T2

Pakbiti er límtré í gæðaflokki L-3

Allur saumur og tengi er galvanhúðað