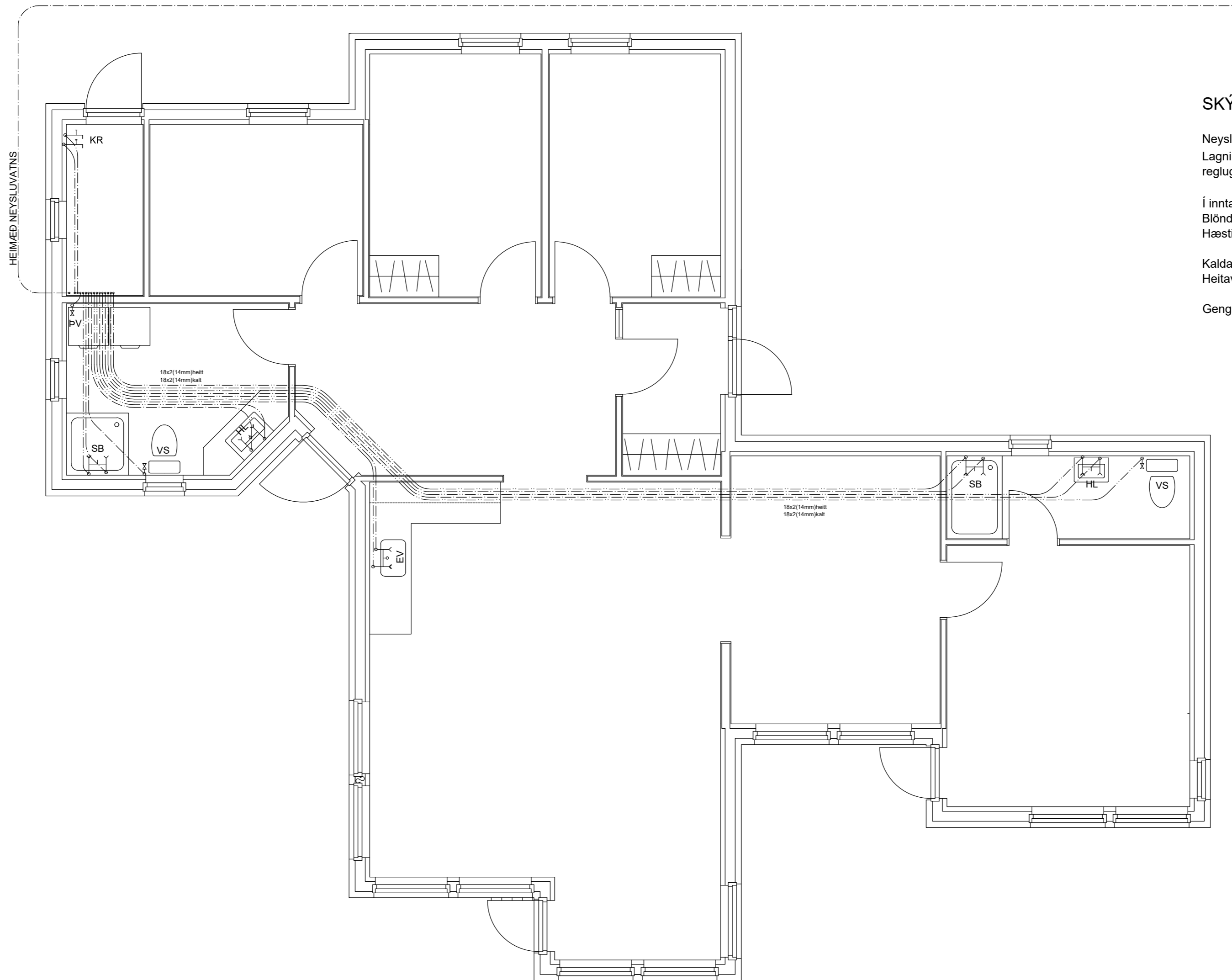


NEYSLUVATNSLAGNIR M.K. 1/50



SKÝRINGAR:

Neysluvatnslagnir eru plastlagnir með súrefniskápu ("rör í rör" í plötu). Lagnir skulu vera af viðurkenndri gerð og í samræmi við ÍST-67 og gildandi reglugerðir og staðla. Frágangur sé samkvæmt fyrirætlum framleiðanda.

Í inntaksgrind skal vera blöndunarloki fyrir heitt neysluvatn stilltur á 60°. Blöndunartæki skulu stillt þannig að hæsti mögulegi hiti fari ekki yfir 45°. Hæsti leyfilegur notþrýstingur má ekki fara yfir 1 Mpa.

Kaldavatnslagnir í plötu skal leggja í ídráttarrör neðan einangrunar. Heitavatnslögn í plötu skal leggja í ídráttarrör ofan einangrunar.

Gengið skal frá lögn að potti þannig að hægt sé að tæma hana.

- EV - ELDHÚSVASKUR
- HL - HANDLAUG
- SB - STURTUBAÐ
- KR - SLÖNGUKRANAR
- VS - VATNSSALERNI
- ÞV - ÞVOTTAVÉL