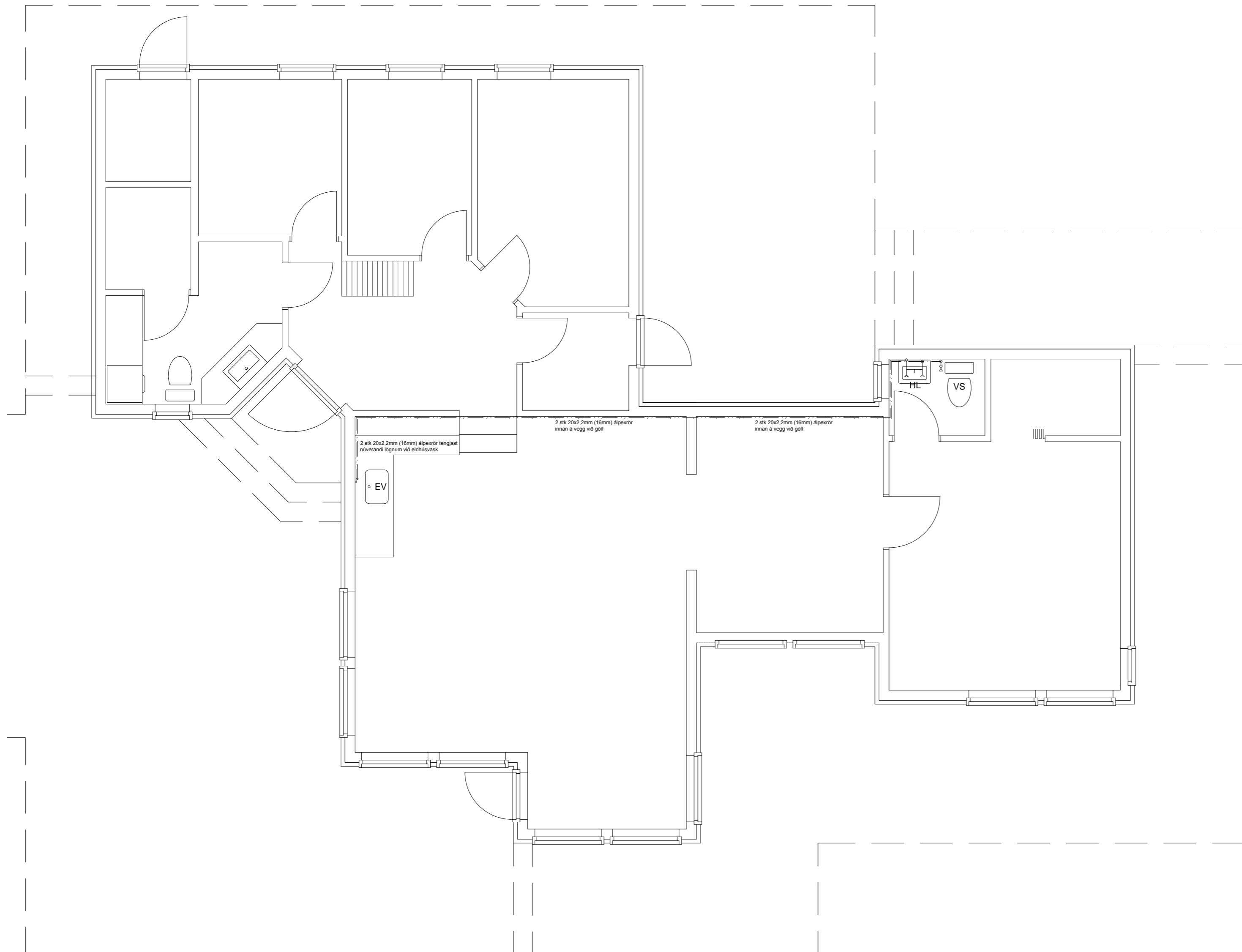


GRUNNMYND 1/50



SKÝRINGAR:

Vatnslagnir fyrir baðherbergi í viðbyggingu eru teknar frá núverandi neysluvatnslögnum í eldhúsi. Lagnirnar eru lagðar innan á vegg niður við gólf og eru sýnilegar. Neysluvatnslagnir eru 20 mm álpeyrir af viðurkenndri gerð. Frágangur skal vera samkvæmt ÍST-67, ÍST 69,1 og gildandi reglugerðir.

HL - HANDLAUG
 VS - VATNSSALERNI
 EV - ELDHÚSVASKUR