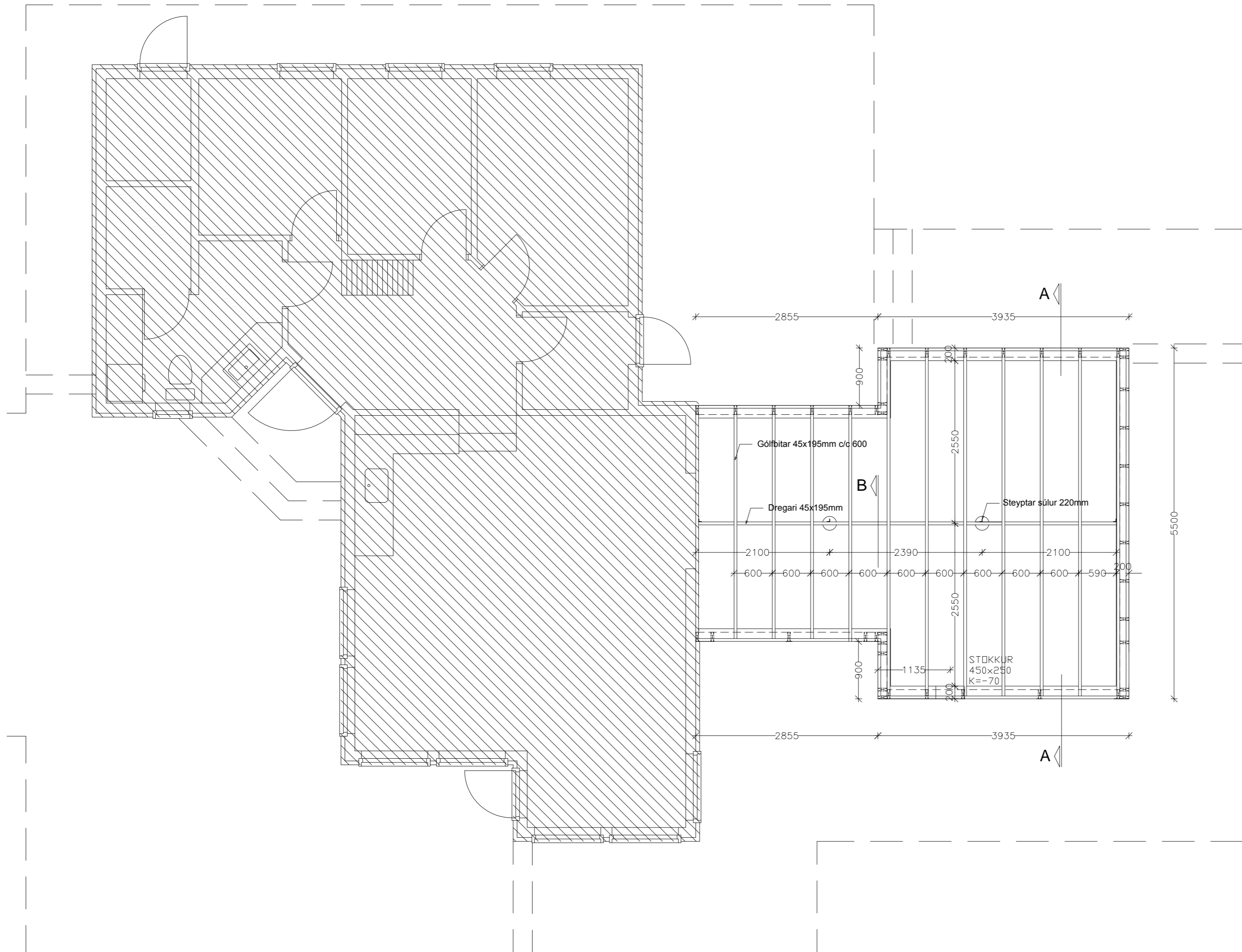


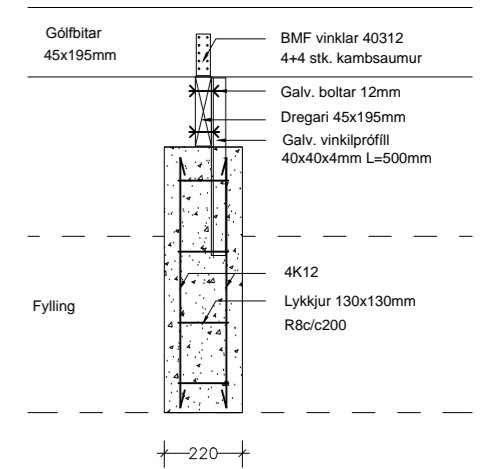
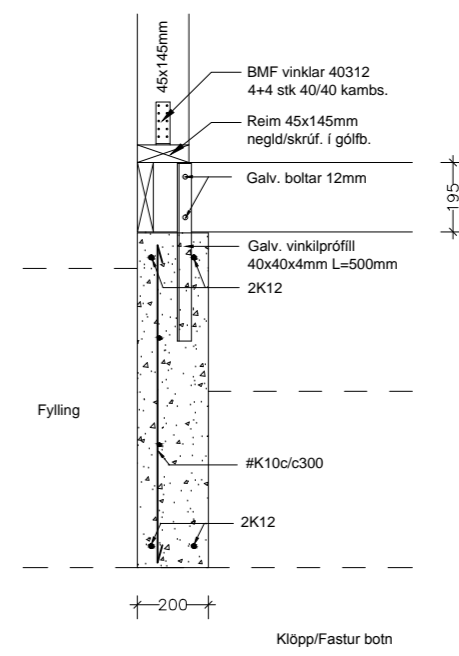
GRUNNMYND 1/50



SNIÐ 1/20

SNIÐ A-A
útveggur sökkla

SNIÐ B-B
súlur undir gólfi



SKÝRINGAR

Grafa skal fyrir sökklum niður á fastan botn.
Fyllingarefni undir og umhverfis sökkla skal vera frostrítt.
Hafa skal hliðsjón af núverandi húsi varðandi hæð sökkla.
Fyllingarefni og þjöppun skal uppfylla kröfur ÍST 15.
Álagsforsendur: Mesta reiknað álag frá sökklum er 0,06 MN/m².
Járnagrind sökkla sé K10c/c300. Efst og neðst í sökkla komi 2K12
Steyptugæði C-25
Gólfbitar eru í gæðaflokki T1
Allar festingar og tengi skulu vera heitgalvanhúðaðar.