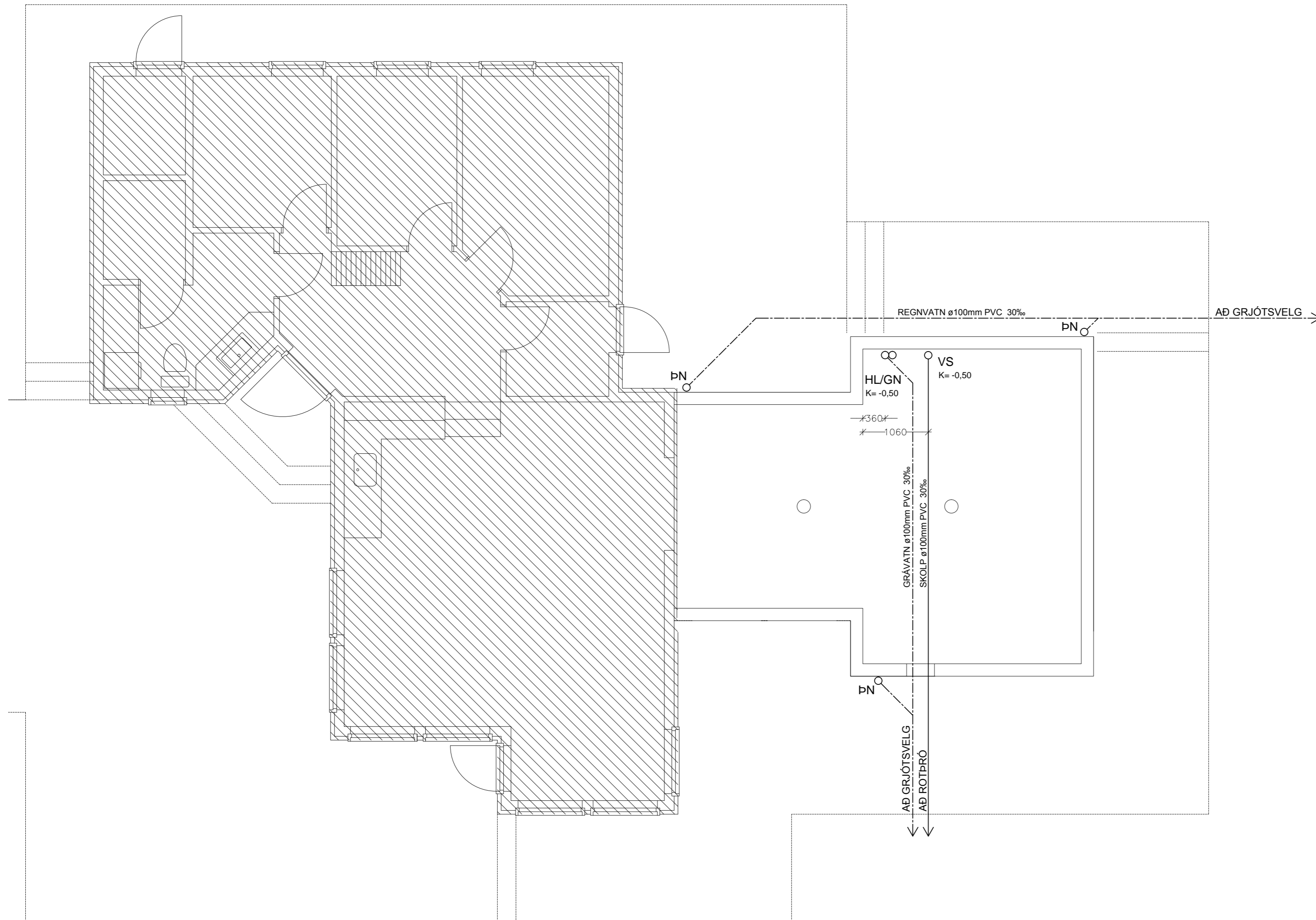


GRUNNMYND 1/50



SKÝRINGAR:

Allar lagnir skulu vera af viðurkenndri gerð. Utan um allar skolplagnir í jörð skal vera 15-20 cm þjappað sandlag allan hringinn. Grunnvatns- og regnvatnslagnir séu rifaðar að ofan (hálfpakkaðar). Þvermál röra eru gefin upp í mm. Hæðir á botni röra eru gefnar upp í metrum frá efri brún botnplötu. Allt efni og frágangur skal vera í samræmi við holræsareglugerð og ÍST-65

- GN - GÓLFNIÐURFALL
- HL - HANDLAUG
- NF - NIÐURFALL
- VS - VATNSSALERNI
- DN - ÞAKNIÐURFALL