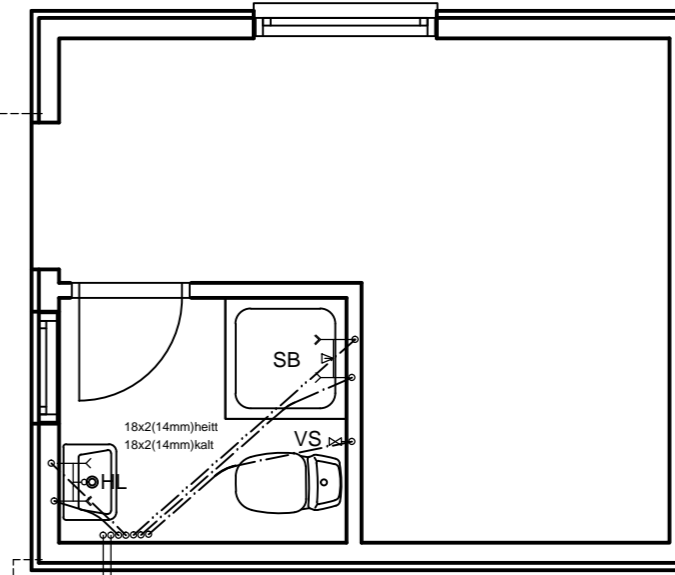
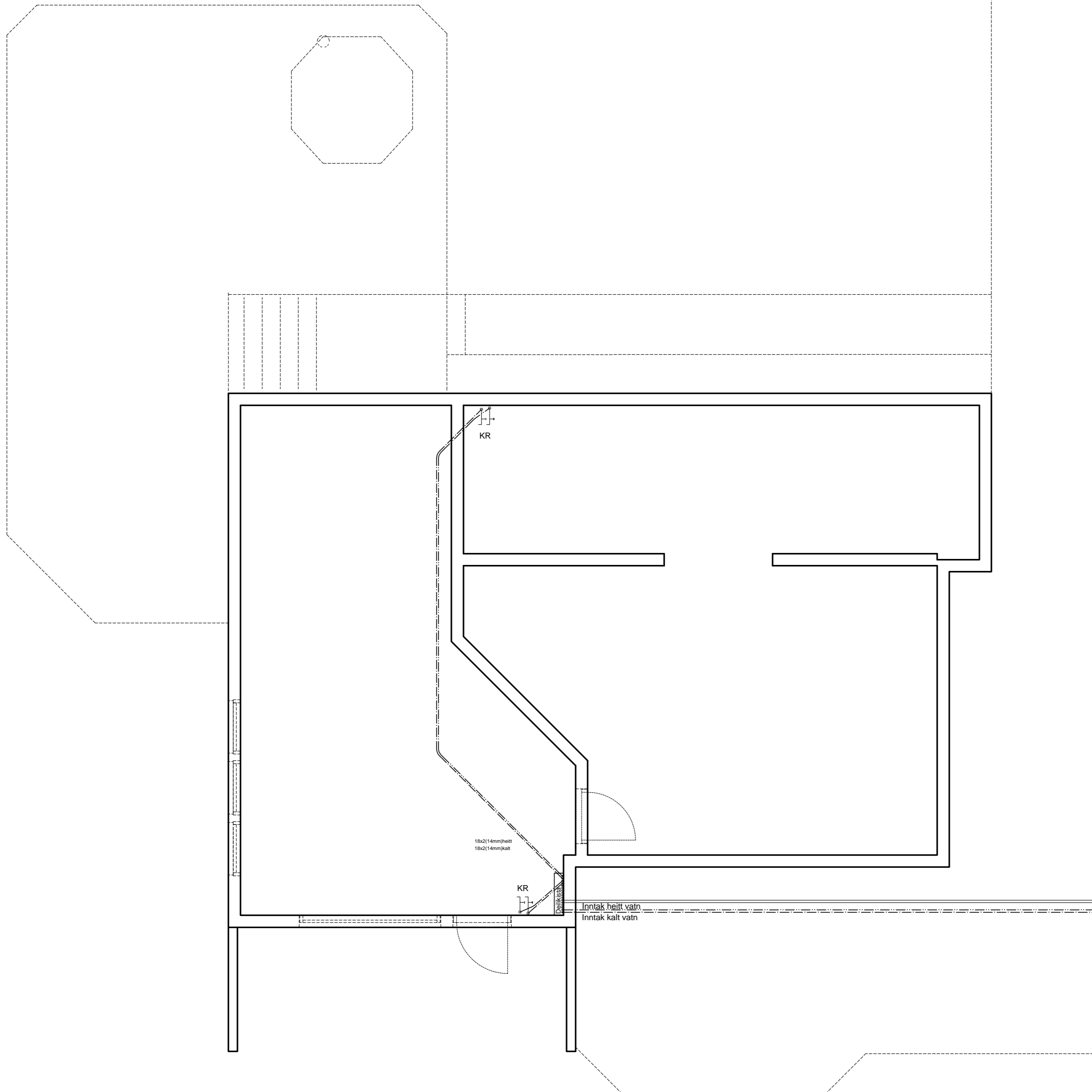


NEYSLUVATNSLAGNIR Í KJALLARA GRUNNMYND M.K. 1/50



Að tengigrind í aðalhösi
 15mm PEX rör í PELM40 röri sem
 einangrost.
 Dýpi niður á lögn skal vera 1,2 m.

SKÝRINGAR:

Neysluvatnslagnir eru plastlagnir með súrefniskápu ("rör í rör" í plötu).
 Lagnir skulu vera af viðurkenndri gerð og í samræmi við ÍST-67 og gildandi
 reglugerðir. Frágangur sé samkvæmt fyrirmælum framleiðanda.
 Í inntaksgrind skal vera blöndunarloki fyrir heitt neysluvatn stilltur á 60°
 Blöndunartæki skulu stillt þannig að hæsti mögulegi hiti fari ekki yfir 45°
 Hæsti leyfilegur notþrýstingur má ekki fara yfir 1 Mpa.
 Kaldavatnslagnir í plötu skal leggja í ídráttarrör neðan einangrunar.
 Heitavatnslagnir í plötu skal leggja í ídráttarrör ofan einangrunar.
 Gengið skal frá lögn að potti þannig að hægt sé að tæma hana.