

NORÐ - VESTUR

SKÝRINGAR:

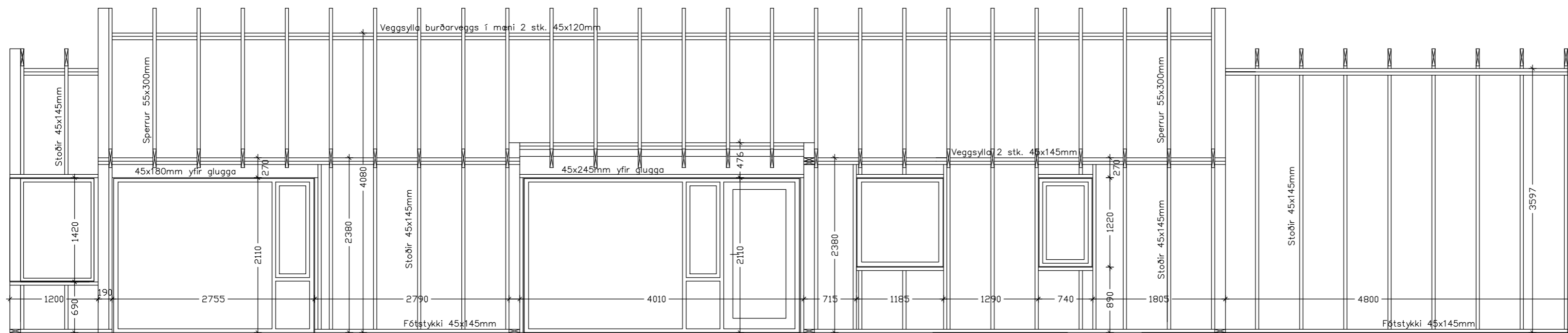
Grindur útveggja og burðarveggs skal klæða með 12 mm rakalímdum krossviði skrúfað með 4/40 skrúfum c/c 150 á hornum c/c 200 annars staðar. Pappi komi milli timbers og steypu.

Grindur útveggja og burðarveggja eru í gæðaflokki T1

Paksperrur yfir herbergjaálmu eru í gæðaflokki T2

Paksperrur yfir stofuálmu eru í gæðaflokki T-3

Allur saumur og tengi sé galvanhúðað



SUD - VESTUR